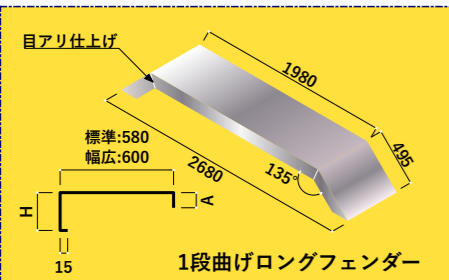


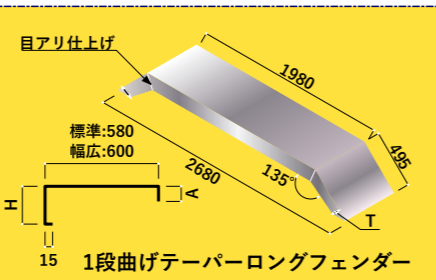
## ロングフェンダー



1段曲げロングフェンダー

標準TYPE		幅広TYPE	
H寸法	A寸法	H寸法	A寸法
100		100	30
120	30	120	
130		130	25
150	25		

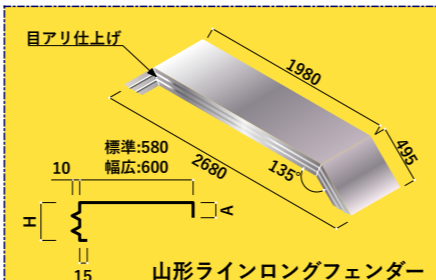
価格		価格	
板厚1.5t	板厚2.0t	板厚1.5t	板厚2.0t
4 ¥198,220	4 ¥216,700	鏡 ¥229,020	鏡 ¥259,270
ウ ¥274,890	ウ ¥311,080		



1段曲げテーパロングフェンダー

標準TYPE			幅広TYPE		
H寸法	T寸法	A寸法	H寸法	T寸法	A寸法
100	70		100	70	30
120	90	30	120	90	
130			130	100	25
150	100	25			

価格		価格	
板厚1.5t	板厚2.0t	板厚1.5t	板厚2.0t
4 ¥230,450	4 ¥242,770	鏡 ¥265,540	鏡 ¥290,180
ウ ¥318,560	ウ ¥348,260		



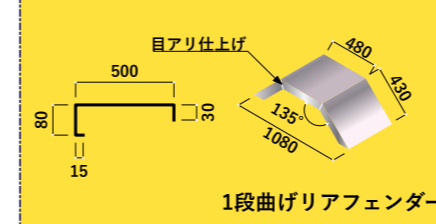
山形ラインロングフェンダー

標準TYPE		幅広TYPE	
H寸法	A寸法	H寸法	A寸法
150	30	150	30

価格	
板厚1.5t	
4	¥245,520
鏡	¥279,290
ウ	¥335,060

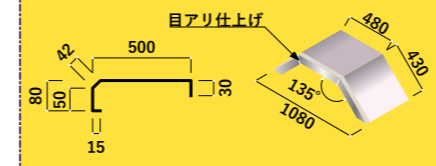
※山形ラインは目ナシ仕上げはできません。

## 4t リアフェンダー



1段曲げリアフェンダー

価格	
板厚1.5t	
4	¥107,910
鏡	¥117,150
ウ	¥128,920



2段曲げリアフェンダー

価格	
板厚1.5t	
4	¥107,910
鏡	¥117,150
ウ	¥128,920



H型フェンダー



ハウスフェンダー



ダンプ用H型フェンダー

## 2t リアフェンダー

※ダンプ用H型フェンダーはお問い合わせ下さい。

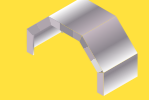
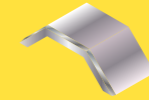
2t平ボディ			
	H型	ハウスタイプ	
BT/G	鏡 ¥120,560	鏡 ¥173,800	
キャンター	ウ ¥132,660	ウ ¥191,180	

2t平ボディ	
H型	H型
07 エルフ	鏡 ¥120,560
	ウ ¥132,660

2t平ボディ	
H型	H型
AL	鏡 ¥120,560
デュトロ	ウ ¥132,660

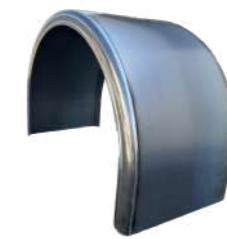
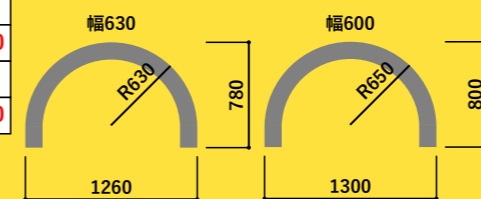
H型

ハウスタイプ



## アーチフェンダー

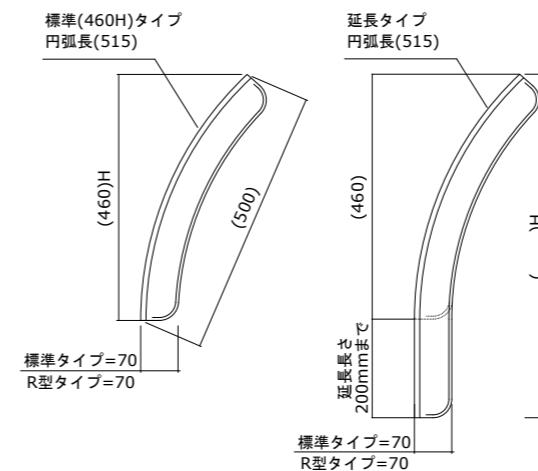
ステンレス 1.5t	鏡 ¥220,000
鉄 1.6t	鏡 ¥132,000



価格は片側1つ分です。  
鉄を塗装する場合は、  
追加費用がかかります。  
塗装番号を明記ください。

## トレーラーフェンダー

1台分ご注文の際は、4枚必要です。  
フェンダー横幅は430mmになります。  
※200mm以上の延長は可能ですが、歪みが生じます。  
また、割れ等を防ぐ為の補助が必要です。

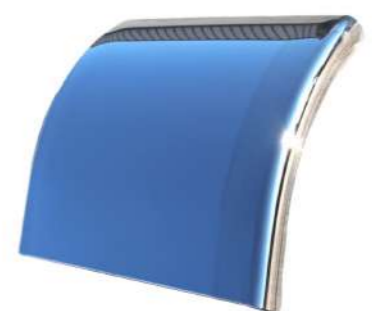


	標準460H	+ ≥200mm	+ ≥400mm	+ ≥600mm
標準 (STD型)	鏡 ¥93,280	鏡 ¥119,900	鏡 ¥146,520	鏡 ¥173,140
	ウ ¥102,740	ウ ¥132,000	ウ ¥161,260	ウ ¥190,520
R型	鏡 ¥102,740	鏡 ¥132,000	鏡 ¥161,260	鏡 ¥190,520

※L/R2枚組あたりの価格です。



標準(STD型)TRフェンダー



R型TRフェンダー

## オプション

標準(目アリ仕様)



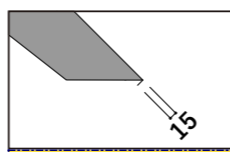
標準の溶接設定  
は目アリになります。  
※写真はナンバー枠の  
目アリ写真です。

目ナシ仕様



こちらは  
鏡面だけのオプション  
になります。

¥14,520/1台



端部曲げオプション

¥24,200/1台